

ことばでつながる  
未来をひらく

CONNECTING WORDS,  
OPENING FUTURES.



**早稲田日本語学校**  
WASEDA JAPANESE LANGUAGE SCHOOL

WASEDA JAPANESE LANGUAGE SCHOOL

法務省告示日本語教育機関・適正校(クラス I)

# ご挨拶

## Greeting



校長

高 京美

Principal

Ko KyoungMi, Ph.D.

私たちの人生にはさまざまな選択肢がありますが、「留学」という道を選べる人は決して多くはありません。日本への留学を考えている皆さんも、その重みを感じながら、それぞれの目標や夢と向き合っていることと思います。

早稲田日本語学校は、皆さんの留學生活のはじまりの場所として、日本語を学びながら、人と関わり、社会とつながる力を育てていきます。

学業面では、一人ひとりの目標や進路に応じた指導を行い、日本語力の向上はもちろん、将来につながる学びを支援します。また生活面においても、安心して日本での留學生活を送れるよう、きめ細かなサポート体制を整えています。

早稲田日本語学校で、夢への一步を踏み出してください。  
教職員一同、皆さんを心よりお待ちしております。

There are many choices in life, but not everyone has the opportunity to choose the path of studying abroad. Those of you considering studying in Japan are likely chasing your goals and dreams while feeling the significance of that decision.

Waseda Japanese Language School serves as the starting point of your study abroad journey. While learning Japanese, you will also develop the ability to connect with people and engage with society.

Academically, we provide instruction tailored to each student's goals and future plans, supporting not only the improvement of Japanese language skills but also learning that will benefit your future. In addition, we offer a comprehensive support system to ensure that you can live safely and comfortably during your time in Japan.

Take the first step toward your dreams at Waseda Japanese Language School.  
All of our faculty and staff sincerely look forward to welcoming you.

# 早稲田日本語学校

## Waseda Japanese Language School



所在地

〒169-0073  
東京都新宿区百人町2-9-13



定員

600名



交通アクセス

JR山手線 新大久保駅 徒歩2分

JR中央総武線 大久保駅 北口 徒歩5分

西武新宿線 西武新宿駅 北口徒歩10分

お問い合わせ



TEL  
03-3365-6171

FAX  
03-5989-1986



E-MAIL

info@wjls.co.jp



WEB

www.wjls.co.jp



### ことばでつながる、未来をひらく



Connecting Through Language, Opening the Future

本校は、日本語を学ぶことを通して、多様な文化的背景を持つ学習者が、自らの思いや考えを他者に伝え、社会とつながる力を育むことを目的とします。

学習者が自立した学習者として、日本語を使って考え、対話し、行動できるよう支援し、グローバル社会・地域社会に貢献できる人材を育成します。

Our school aims to foster the ability of learners from diverse cultural backgrounds, teaching them to express their thoughts and ideas, and to connect with society through the study of the Japanese language.

We support learners in becoming independent individuals who can think, communicate, and take action in Japanese, and strive to nurture individuals who can contribute to both the global community and local society.

### ことばでつながる、未来をひらく

私たち「早稲田日本語学校」は、  
キリスト教精神に基づいて設立された学校として  
すべての学生をかけがえのない存在として大切にし、  
一人ひとりの成長を支えます  
日本語教育を通して、世界と未来を切り拓く力を育みます  
その歩みを支える、  
早稲田日本語学校

# 教育目標

## Educational Objectives



### 1. 実践的な日本語能力の育成 1. Development of Practical Japanese Language Skills

日常生活・学業・就業など多様な場面に対応できる言語運用力を身につける

Acquire the ability to use Japanese effectively in a variety of situations, including daily life, academic settings, and the workplace.

### 2. 社会理解・文化理解の深化 2. Deepening Understanding of Society and Culture

日本の文化や習慣を理解し、適切に行動できる力を身につける

Develop an understanding of Japanese culture and customs, and gain the ability to act appropriately in different social contexts.

### 3. 自己理解と自律性の獲得 3. Fostering Self-Awareness and Autonomy

自分の目標や課題に気づき、主体的に学び続ける姿勢を育む

Encourage learners to recognize their own goals and challenges, and to cultivate a proactive attitude toward continuous learning.

### 4. 多文化共生への貢献 4. Contributing to a Multicultural Society

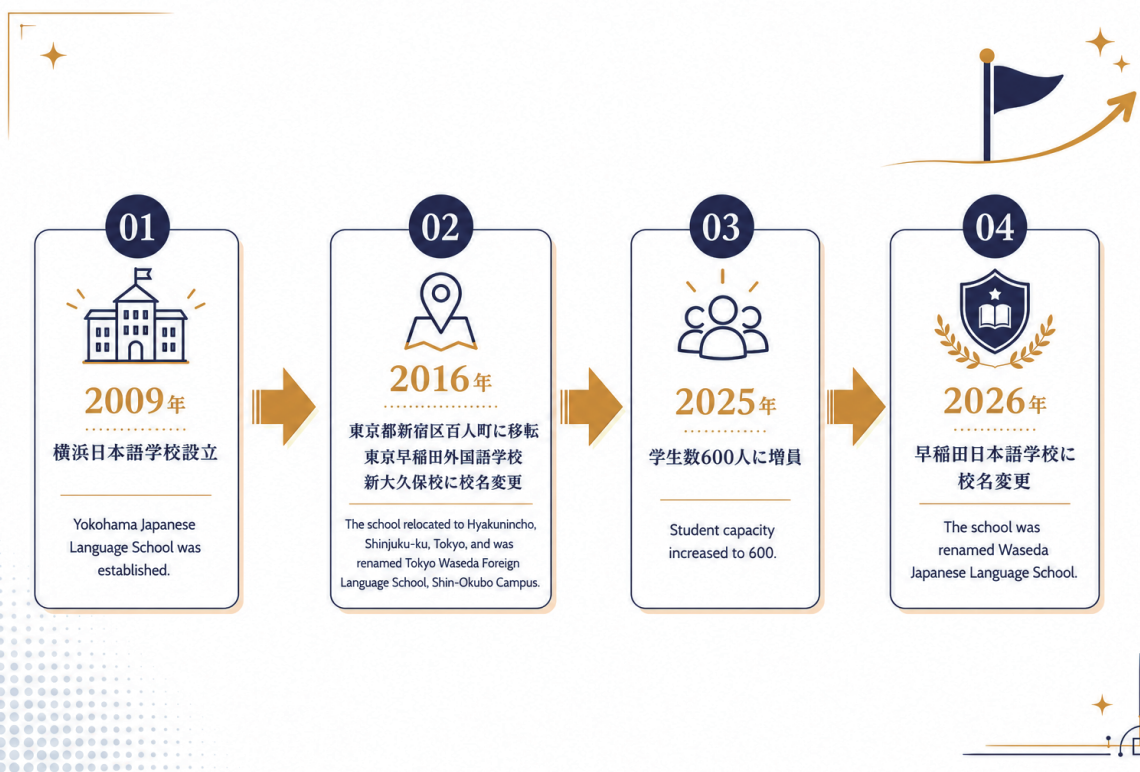
留学生活を通じて、多様な人々と共に生きる姿勢と国際的な視野を持つ力を養う

Through the study abroad experience, develop the ability to live and collaborate with people from diverse backgrounds, while gaining a global perspective.



# 沿革

## History



# コース紹介

## Course Information



### 初級

Beginner

CEFR A1~A2

JLPT N5~N4



ひらがな・カタカナから始まり、日常生活に必要な基本表現や語彙、文法を学びます。会話・聴解・読解・作文の4技能をバランスよく習得し、日本語の基礎をしっかりと身につけます。

Beginning with Hiragana and Katakana, this course builds essential expressions, vocabulary, and grammar for daily use. Students develop balanced skills in speaking, listening, reading, and writing, forming a strong foundation in Japanese.

### 初中級

Low Intermediate

CEFR A2~B1

JLPT N4~N3



日常生活に加え、学校生活やアルバイトなど、より幅広い場面で使える表現を学びます。基礎文法を復習しながら、中級への橋渡しとなる力を養います。

Students learn expressions for a wider range of situations, including school life and part-time work. By reviewing basic grammar, the course builds skills needed to progress to the intermediate level.

### 中級

Intermediate

CEFR B1

JLPT N3~N2



自分の考えや経験を、理由や具体例を交えてわかりやすく伝える表現力を高めるとともに、話し手や書き手としての自立を目指します。また、やや複雑な文構造や語彙を含む文章を読み、要点を理解したり、自分の意見と関連づけて整理・表現する力も身につけます。

Students learn to express their ideas clearly with reasons and examples, developing independence in speaking and writing. They also build the ability to understand moderately complex texts and organize their own opinions.

### 中上級

High Intermediate

CEFR B2

JLPT N2



抽象的な話題や専門的な内容についてもある程度正確に理解し、自分の意見を論理的に述べる力を養います。長めの文章や評論文などを読み、筆者の主張や文章の構成を的確に読み取る読解力を高めます。小論文や志望理由書などを、目的や内容に応じて構成を考えながら書く力を身につけ、進学に対応できる表現力を育てます。

Students develop the ability to understand abstract and specialized content and express their opinions logically. They strengthen reading skills by analyzing longer texts and accurately identifying key arguments and structure. In addition, they build writing skills for essays and statements of purpose, preparing for further academic study.

### 上級

Advanced

CEFR C1

JLPT N1

専門的な内容や抽象的なテーマについても、日本語で理解・議論・発表できる力を養います。大学・大学院での講義に対応できるアカデミックな日本語運用能力を身につけます。

Students develop the ability to understand and discuss abstract and specialized topics in Japanese, while building the academic proficiency needed for university and graduate school studies.

# 教材案内

## Learning Materials



### 初級

CEFR A1~A2  
JLPT N5~N4



### 初中級

CEFR A2~B1  
JLPT N4~N3



### 中級

CEFR B1  
JLPT N3~N2



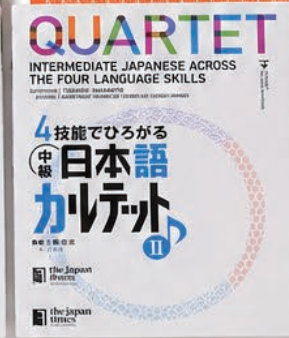
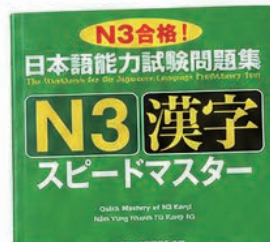
### 中上級

CEFR B2  
JLPT N2



### 上級

CEFR C1  
JLPT N1



# 多彩な日本語教育プログラム

*Diverse Japanese Language Programs*



## 総合

Comprehensive Japanese

学生一人ひとりのレベルや入学時期に合わせてクラス編成を行い、【聞く・話す・読む・書く】の4技能を総合的に伸ばします。基礎から応用まで段階的に学習し、バランスの取れた実践的な日本語力を育成します。

Tailored to each student's level, our program develops all four skills [listening, speaking, reading, and writing] through a step-by-step approach, building practical and well-rounded Japanese proficiency.

## 漢字

Kanji

進学や日常生活に欠かせない「漢字」の力を高めるために、読み方・書き方だけでなく、語彙としての使い方や文脈理解を重視した漢字授業を行っています。初級では日常生活で使われている漢字を中心に、上級では新聞や学術文章で使われる高度な漢字語彙を学習します。

Our kanji program strengthens essential skills for study and daily life, focusing not only on reading and writing but also on vocabulary and contextual understanding. From everyday kanji at the beginner level to advanced vocabulary used in newspapers and academic texts, students build practical proficiency step by step.

## 会話

Conversation

日本での生活や進学後の学校生活に必要な「話す力」を身につけるため、ペアワーク、ロールプレイ、プレゼンテーションなど多様な活動を通して自然な日本語の表現を習得します。初級では日常会話、上級ではスピーチやディスカッションにも取り組みます。

Our program builds practical speaking skills through interactive activities such as pair work, role-playing, and presentations. From everyday conversation at the beginner level to speeches and discussions at advanced levels, students develop confident and natural communication abilities.

## EJU JLPT

大学院・大学・専門学校進学の際に求められる読解力・語彙力・表現力を段階的に伸ばします。試験対策にとどまらず、進学後に実際に役立つ日本語力の育成を重視し、確かな学習成果につながる指導を行います。

We strengthen essential skills for higher education—reading, vocabulary, and expression—through a step-by-step approach. Beyond test preparation, our program emphasizes practical Japanese proficiency for real academic success.

## 日本文化 社会理解

Japanese Culture  
and Society

日本の社会制度、文化、歴史、価値観、生活習慣など、多様なテーマを扱い、日本で学ぶために必要な背景知識を身につけます。さらに、課外活動も積極的に実施し、授業で学んだ内容を実際の体験と結び付けることで、日本社会を多面的に理解できる機会を提供します。

Students gain essential knowledge of Japanese society, culture, history, and daily life, building a strong foundation for studying in Japan. Through hands-on extracurricular activities, they further deepen their understanding and develop a well-rounded perspective on Japanese society.

# サポート体制① 奨学金

Support System① Scholarships



文部科学省

文部科学省外国人留学生  
学習奨学励費  
36万円/年

MEXT Honors  
Scholarship  
¥360,000 / year



校内奨学金  
12万円/年

School  
Scholarship  
¥120,000 / year

奨学金選考対象者の条件

- 1) 本校卒業後、大学・大学院への進学に強い意志を持っている学生
- 2) 総合出席率が95%以上の学生
- 3) 日本語能力試験・日本留学試験を受験済みで、日頃のクラス内テストにおいて常に優秀な成績を収めている学生
- 4) 授業・生活態度が良好な学生
- 5) 学校の代表としての自覚を持ち、言動が他の模範となる学生

Applicants must meet the following criteria:

1. Demonstrate a strong intention to pursue higher education at a university or graduate school after graduating from our school
2. Maintain an overall attendance rate of 95% or higher
3. Have taken the Japanese-Language Proficiency Test (JLPT) or the Examination for Japanese University Admission for International Students (EJU), and consistently achieve excellent results in regular class assessments
4. Show a positive attitude toward both studies and daily life
5. Act as a role model, demonstrating a strong sense of responsibility as a representative of the school

## その他校内賞

最優秀賞・優秀賞・成績優秀賞・出席優秀賞・信友会賞・努力賞等

Other School Awards

Outstanding Student Award, Excellence Award, Academic Achievement Award, Perfect Attendance Award, Shinyukai Award, Effort Award, etc.



## サポート体制② 進学指導・個人面談

Academic Guidance & Individual Counseling



本校では、学生一人ひとりが安心して学び、将来の目標に向かって着実に進めるよう、充実したサポート体制を整えています。進学指導においては、大学・大学院・専門学校への進学を見据え、進路相談から出願対策まで丁寧に指導を行います。さらに、定期的な個人面談を通して、学習状況や生活面の課題を把握し、それぞれに最適なアドバイスを提供します。学生の可能性を最大限に引き出すため、きめ細やかな支援を行っています。

Our school provides a comprehensive support system to ensure that each student can study with confidence and steadily work toward their future goals.

For academic guidance, we offer personalized support for students planning to advance to universities, graduate schools, or vocational colleges, covering everything from career counseling to application preparation.

In addition, through regular one-on-one counseling sessions, we monitor students' academic progress and daily life, providing tailored advice to meet individual needs.

We are committed to offering attentive and personalized support to help every student reach their full potential.



## サポート体制③ 6カ国語に対応できる

生活サポート

Multilingual Student Support (Available in 6 Languages)



中国

欢迎各位新同学！老师们会全力支持你们的学习和生活，有困难请不要犹豫，随时来找我们。



ネパール

नयाँ विद्यार्थीहरूलाई हार्दिक स्वागत छ। हामी सबै शिक्षकहरू तपाईंहरूको अध्ययन र विद्यार्थी जीवनलाई सफल बनाउन पूर्ण सहयोग गर्नेछौं। यदि कुनै समस्या वा कठिनाइ परेमा, नदिकीकन जुनसुकै बेला पनि हामीसँग सल्लाह गर्नुहोस्।



ベトナム

Chào mừng các bạn tân sinh viên! Các thầy cô sẽ luôn hỗ trợ các bạn trong học tập và cuộc sống. Nếu có khó khăn, đừng ngần ngại đến gặp chúng



アメリカ

Welcome to all new students! Your teachers are always here to support you in your studies and daily life. If you face any difficulties, please feel free to talk to us anytime.



ミャンマー

ကျောင်းသားသစ်များ ကြိုဆိုပါတယ်။  
ဆရာ၊ ဆရာမများက သင့်ရဲ့ ပညာရေးနဲ့ နေ့စဉ်ဘဝမှာ အကောင်းဆုံး ပံ့ပိုးပေးသွားပါမယ်။  
ပြဿနာတစ်စုံတစ်ရာ ရှိပါက အားမနာဘဲအချိန်မရွေး အကူအညီတောင်းနိုင်ပါတယ်။



スリランカ

නව සිසුන්, සාදරයෙන් පිළිගනිමු! ඔබේ අධ්‍යයන කටයුතු සහ දෛනික ජීවිතයේදී ඔබට සහාය වීමට ඔබේ ගුරුවරුන් උපරිමයෙන් කටයුතු කරනු ඇත. ඔබට කිසියම් ගැටළුවක් ඇත්නම්, කරුණාකර ඔබගේ අවස්ථාවක උදව් ඉල්ලා සිටීමට පසුබට නොවන්න.

# 各種行事

## School Events



四季折々の行事を通して、日本文化に触れながら、仲間との交流を深めます。

Through seasonal events, students experience Japanese culture while building meaningful connections with others.



# 主要進路先

## Graduate Destinations



### 大学院

Graduate Schools

- 東京大学大学
  - 京都大学大学
  - 大阪大学大学院
  - 名古屋大学大学
  - 一橋大学大学院
  - 東京工業大学大学院
  - 東京外国語大学大学院
  - 立命館大学大学院
  - 電気通信大学大学院
  - 早稲田大学大学院
  - 法政大学大学院
  - 日本大学大学院
  - 国学院大学大学院
  - 京都芸術大学大学
  - 新潟産業大学大学
- など

### 専門学校

Vocational Schools

- 日本電子専門学校
  - 東京外語専門学校
  - HAL東京
  - 東京デザイナー学園
  - 大原学園
  - 東京調理製菓専門学校
  - デジタルアーツ東京
  - 神田外語学院
  - 東京豊島IT医療福祉専門学校
  - 東京グローバルビジネス専門学校
  - 東京声優・国際アカデミー
  - 日本菓子専門学校
  - ハリウッド美容専門学校
  - 東京国際ビジネスカレッジ
  - 東京工科自動車大学校
- など

### 大学

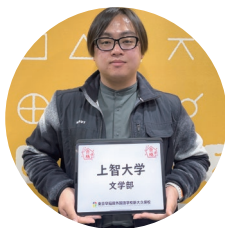
Universities

- 東京大学
- 早稲田大学
- 明治大学
- 専修大学
- 駒沢大学
- 学習院大学
- 上智大学
- 中央大学
- 法政大学
- 日本大学
- 東洋大学
- 帝京大学
- 国土館大学
- 東海大学
- 拓殖大学
- 立教大学
- 一橋大学
- 明治大学
- 青山学院大学
- 慶應義塾大学
- 国際基督教大学
- 駿河台大学
- 東京科学大学
- 東京理科大学
- 東京工科大学
- 横浜国立大学
- 東京医科歯科大学
- 順天堂大学
- 上海大学東京校
- 東京農業大学
- 東北大学
- 関西学院
- お茶の水女子大学
- 立命館大学
- 千葉大学
- 横浜国立大学
- 東京外国語大学
- 九州大学
- 名古屋大学
- 国学院大学
- 山梨大学
- 東京芸術大学
- 龍谷大学
- 武蔵野美術大学

など  
etc.

# 卒業生の声

## Alumni Testimonials



### 上智大学 文学部

日本に来たばかりの頃は、敬語も上手く使えず、日本文学の文章を読むのにも苦労しました。それでも毎日図書館に通い、少しずつ読める作品が増えるたびに、言葉の世界が広がっていくのを感じました。今回、上智大学文学部に合格できたことは、これまでの努力を静かに肯定してくれる出来事でした。支えてくれた先生方、友人たちに心から感謝しています。



### 慶応義塾大学 法学部

慶應を目指しながら、小論文や面接対策を通して、自分の考えを論理的に説明する力が身につきました。法律は厳しい世界ですが、その厳しさに魅力を感じるようになりました。合格通知を見た瞬間、努力は必ず報われると強く実感しました。これからは法学を深め、社会に貢献できる人間になりたいと思います。



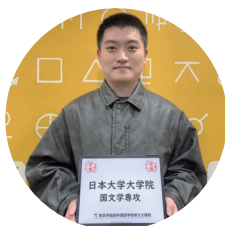
### 早稲田大学 人間科学部

日本での生活を通して、「人が人を支える」ということを強く意識するようになりました。その経験が、人間科学部を志望した大きな理由です。合格通知を見た瞬間、これまでの不安や孤独がすべて意味のあるプロセスだったのだと感じました。これからは、人についてもっと深く学び、人を理解できる研究者を目指したいです。



### 中央大学 経済学部

経済の勉強を始めてから、社会の仕組みに対して以前より敏感になりました。中央大学の研究内容を調べるたびに、自分の興味と一致していると感じ、どうしても合格したいと思っていました。結果を見た時、ようやくスタートラインに立てたという気持ちになりました。これからは経済学を通して、現実の社会問題と真剣に向き合っていきたいです。



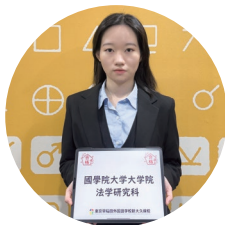
### 日本大学大学院 国文学専攻

日本の古典文学に魅了され、もっと専門的に研究したいと思い、日本大学大学院を志望しました。合格できたのは、指導してくださった先生方の支えがあったからこそです。研究は地道で孤独な時間も多ですが、自分の好きな文献に向き合えることは何より幸せです。これからは誠実に研究を続けていきたいと思っています。



### 法政大学 理工学部

理工学を学ぶために日本に来ましたが、最初は専門用語の多さに苦労しました。それでも毎日積み重ねていくうちに、少しずつ自信が持てるようになりました。法政大学に合格したと知った時、努力してきた本当に良かったと心から思いました。今後は技術と知識を身につけ、社会に貢献できるエンジニアを目指します。



### 国学院大学大学院 法学研究科

法律の根本をもっと深く理解したいと思い、國學院大學大学院 法学研究科を志望しました。合格通知を受け取った時、これまでの迷いや不安が一気に晴れた気がしました。自分のペースでも確実に努力していけば、必ず目標に届くということを学びました。これからの研究生活も、一步ずつ丁寧に積み重ねていきたいです。

# 年間スケジュール

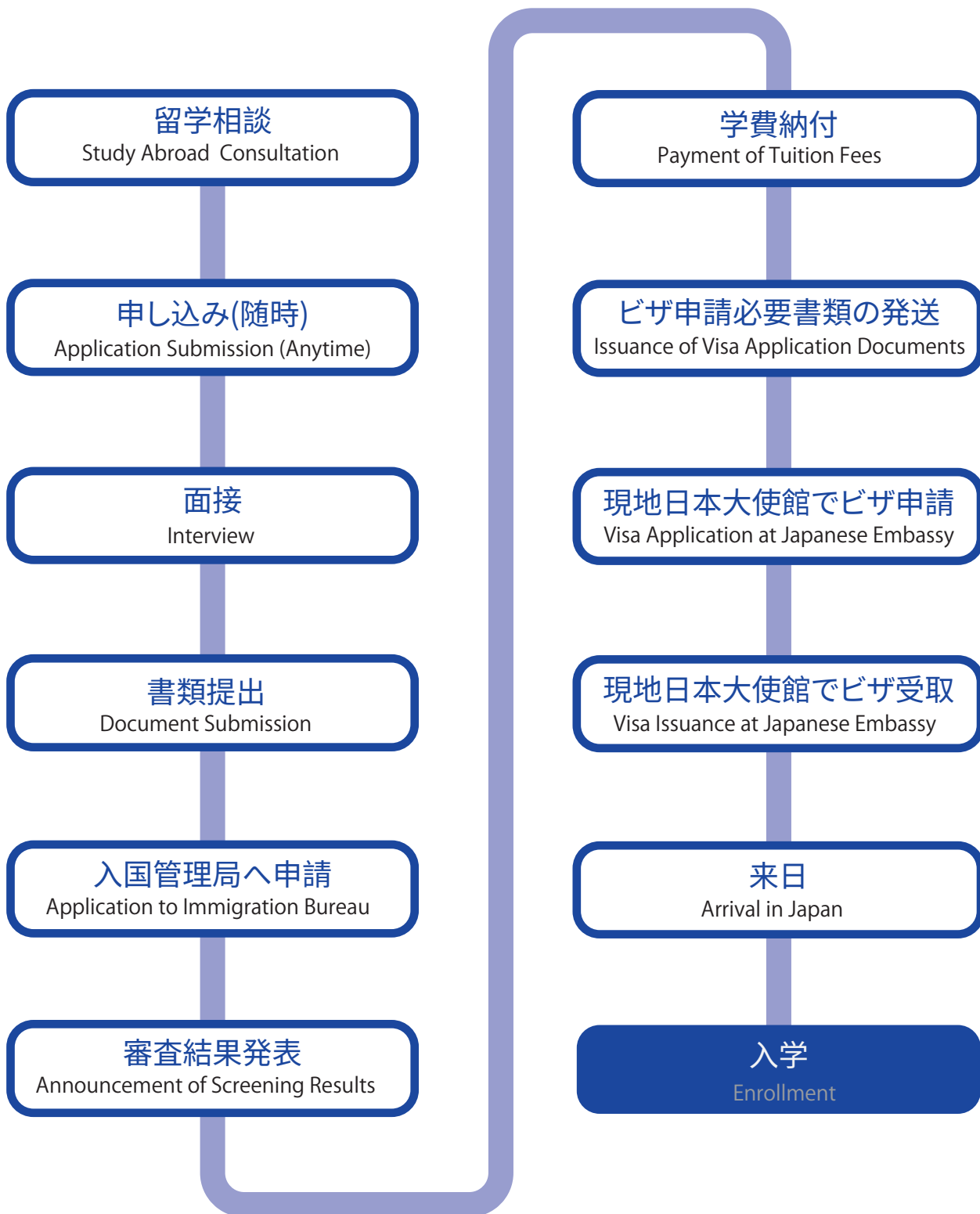
Schedule



4月	<b>春休み・入学式</b> Spring Break / Entrance Ceremony	
5月	<b>進学ガイダンス</b> Academic Guidance	
6月	<b>課外授業</b> Extracurricular Activities	
7月	<b>入学式</b> Entrance Ceremony	
8月	<b>夏休み</b> Summer Break	
9月	<b>進学説明会・期末テスト</b> Academic Information Session / Term-end Exam	
10月	<b>入学式</b> Entrance Ceremony	
11月	<b>課外授業</b> Extracurricular Activities	
12月	<b>進学ガイダンス</b> Winter Break	
1月	<b>冬休み</b> Winter Break / Entrance Ceremony	
2月	<b>学年末テスト</b> Final Exams	
3月	<b>卒業式・春休み</b> Graduation Ceremony / Spring Break	

# 入学の流れ

Admission Process



## 入学に関する問い合わせ



メールでのお問い合わせ

[info@wjls.co.jp](mailto:info@wjls.co.jp)



# 校内風景

Campus Life



01



エントランス・ロビー  
Entrance/Lobby

02



受付・事務室  
Reception / Administration Office  
Campus Life

03



授業打刻・挨拶スペース  
Class Check-in /Greeting Space

04



学生サポート  
アニメーション  
Student Support Animation

05



図書コーナー  
Library Corner

06



進学相談室  
Academic Counseling Room

Campus Life

07



教室  
Classroom

08

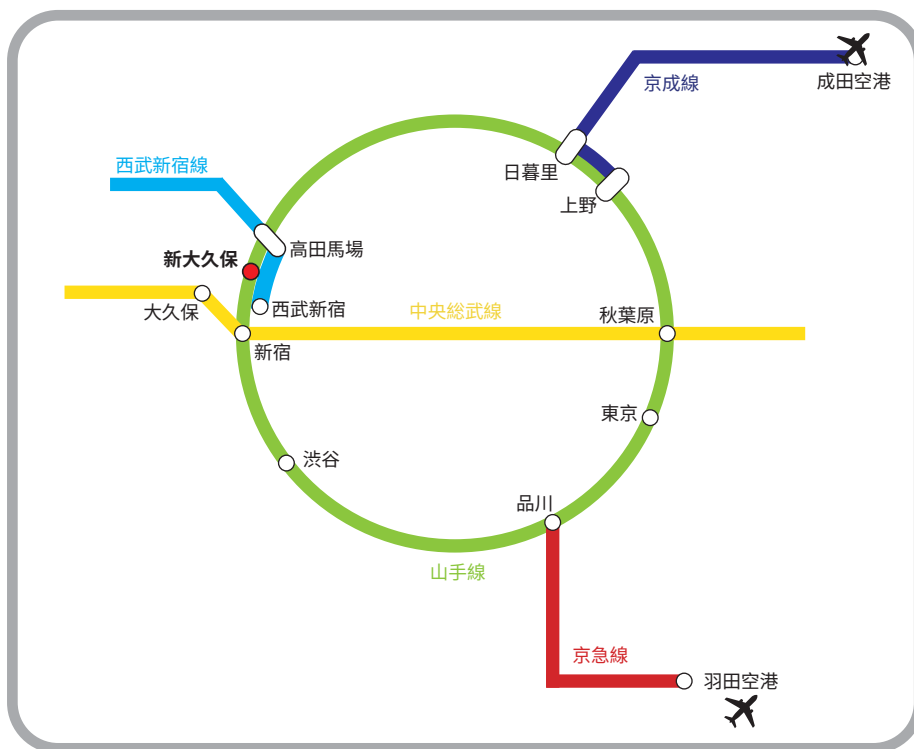


屋上・テラス  
Rooftop Terrace

Campus Life

# 交通アクセス

Access



## 交通

JR山手線

新大久保駅

徒歩2分

〒169-0073 東京都新宿区百人町2-9-13

JR中央総武線

大久保駅 北口

徒歩5分

Tel : 03-3365-6171

E-Mail : info@wjls.co.jp

西武新宿線

西武新宿駅 北口

徒歩10分

Fax : 03-5989-1986

HP : www.wjls.co.jp